



ICON06HU

Connecto, műanyag alapú vízvezető csatornarendszer Lakóépületek, kertek, parkok környezetébe

Szélesség: 130-200 mm

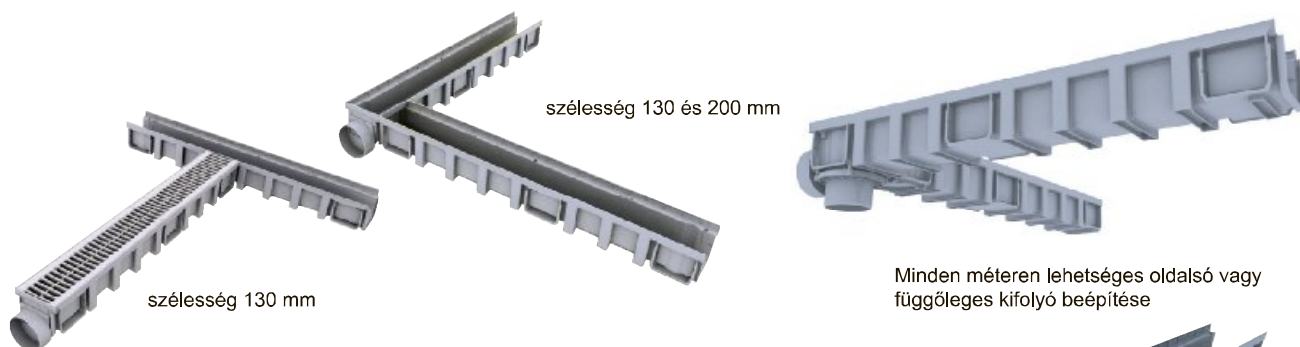
Hosszúság: 0,5-1 m

- ▶ Esztétikus
- ▶ Könnyű
- ▶ Önhordó szerkezet könnyű járművekhez

Nicoll

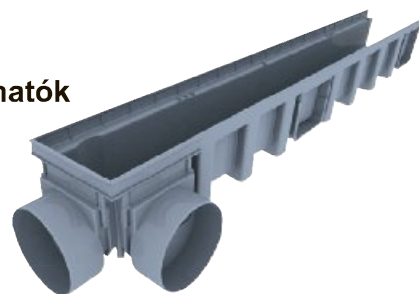
B&K SZOLGÁLTATÓ ÉS
KERESKEDELMI KFT.

130 és 200 mm szélességű Connecto csatornarendszer Moduláris rendszer

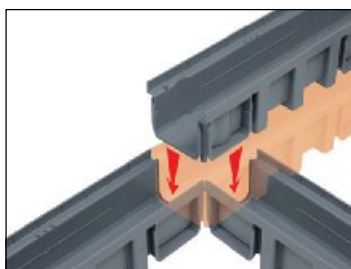


Csupán 3 elemből gyorsan és könnyedén megvalósíthatók a legkülönbözőbb összeépítési helyzetek:

- csatornatest
- végelező / végkifolyó
- függőleges kifolyó



Megbízható rendszer



← A csatorna elemek végén lévő hornyok segítségével az elemek könnyedén és biztonságosan kombinálhatók egymással. Mindezek leegyszerűsítik a szerelést és javítják a vízállóságot.



A rácsok hosszanti kapcsolódása speciális csapokkal került megoldásra. Ezáltal a fedrácsok biztonságosan helyezkednek el a csatornatesteken. →



← **Biztonság.** Az U-PVC NCLGR77, NCLGRL77 és NCLGRL88 fedrácsok bronz alátétekkel és rozsdamentes acélsavakkal rögzíthetők a csatornatestekhez.







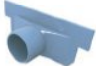
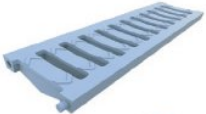


Erős rácsozat

Az U-PVC rácsok érzéketlenek az UV-sugárzásra és a színük sem változik meg a napsütés hatására. Ellenállnak a legtöbb vegyszernek is. A 4 féle szín környezethez harmonikusan illeszkedő, esztétikus megjelenést biztosít.

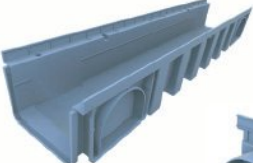





0,5 m hosszú sekély PVC csatorna. A 0,5 m-es sekély PVC-csatornadarabok egymásba illeszkedő bütykös rendszerrel készülnek. Ezt a típust a jobb vízállóság biztosítása érdekében ragasztani szükséges. A csatornák magassága a fedráccsal együtt 6 cm, amely megkönnyíti a csatorna bármilyen típusú térkő közé való beépítését. A PVC végelező / kifolyó elem univerzálisan használható végelezőként illetve vég és oldalsó kifolyóként. Függőleges kifolyó beépítésével a csatorna vízvezető képessége növelhető. A sekély csatorna használata erkélyekhez, teraszokhoz, úszómedencék köré, nedves helységekből, zuhanyzóknál, stb. javasolt.

130 mm széles Connecto csatornaelemek

| | | Termék kód | db / csomag | |
|---|---|---|---|----------------------|
|  | Polipropilén csatornatest, 1 m hosszú | NCLCAN177 | 6 | |
|  | PVC végelezárók, vég vagy oldalsó kifolyónkénti alkalmazásra is Ø 100 mm Ø 110 mm | NCLNAT177 NCLNAV177 | 10 10 | |
|  | PVC sekély csatorna, 0,5 m hosszú | NCLCAB773 | 10 | |
|  | PVC sekély csatorna beépített búzelzáró szifonnal zuhanyzóba | NCLCABS773 | 4 | |
|  | PVC végelezáró, vég vagy oldal kifolyónkénti alkalmazásra is | NCLNAH773 | 10 | |
|  | Megerősített 0,5 m hosszú PVC rács. Teherbírása nagyobb mint 3 t felfűjt kereként.* | VILÁGOSSZÜRKE HOMOKSZÍNŰ | NCLGR77 NCLGR77S | 10 10 |
|  | 0,5 m hosszú PVC rács könnyű járműhöz, nagy elnyelő képességgel. Teherbírása nagyobb mint 1,5 t felfűjt kereként.* | VILÁGOSSZÜRKE HOMOKSZÍNŰ | NCLGRL77 NCLGRL77S | 10 10 |
|  | PVC gyalogos rács, uszodákba, medencék környékére | SÖTÉTSZÜRKE VILÁGOSSZÜRKE HOMOKSZÍNŰ FEHÉR | NCLGRL77K NCLGR77P NCLGR77PS NCLGR77PB | 10 10 10 10 |

200 mm széles Connecto csatornaelemek

| | | Termék kód | db / csomag | |
|---|--|-------------------------------------|-----------------------|----------|
|  | Polipropilén csatornatest, 1 m hosszú | NCLCAN188 | 4 | |
|  | PVC végelezárók végső vagy oldalsó kifolyónkénti alkalmazásra is Ø 100 Ø 110 Ø 125 | NCLNAT188 NCLNAV188 NCLNAX188 | 10 10 10 | |
|  | 0,5 m hosszú PVC rács könnyű járműhöz, nagy vízelnyelő képességgel. Teherbírása nagyobb mint 1,5 t felfűjt kereként.* | VILÁGOSSZÜRKE HOMOKSZÍNŰ | NCLGRL88 NCLGRL88S | 10 10 |
|  | 0,5 m hosszú PVC fedél. Teherbírása nagyobb mint 1,5 t felfűjt kereként.* | VILÁGOSSZÜRKE | NCLTR88 | 10 |

* maximális sebesség 30 km/h.

Univerzális kiegészítők



Függőleges kifolyók

| Ø kifolyó (mm) | Termék kód | db / csomag |
|----------------|------------|-------------|
| 100 | NCLSTCAN | 10 |
| 110 | NCLSVCAN | 10 |
| 125 | NCLSXCAN | 10 |

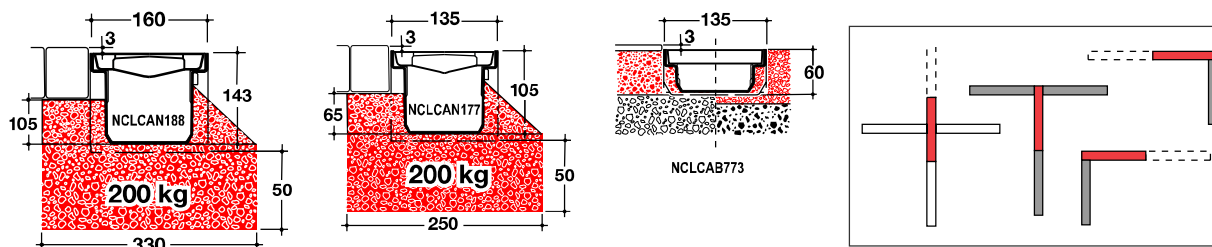
Rögzítő szett NCLGR77, NCLGRL77, NCLGRL88-as rácsokhoz.

A szett csavart és alátétet tartalmaz



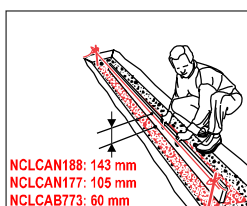
| Termék kód | db / csomag |
|------------|-------------|
| NCLFIXCAN | 10 |

Telepítési utasítás 1,5 t kerekenkénti terhelhetőséghez

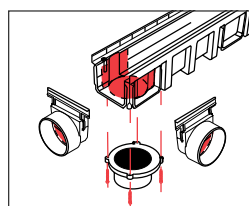


A betonágyat és a betonozást a fenti ábra szerint kell elvégezni. Jelentős lejtésű terep vagy a 1,5 tonnát meghaladó teher esetén a csatornaváll széléig kell betonozni.

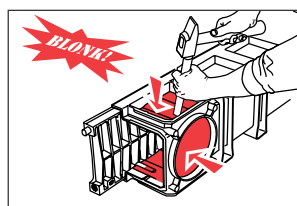
Könnyedén kialakíthatóak a különböző 90°-os csatlakozások (a narancssárgával jelölt elemeket utoljára kell a helyére illeszteni).



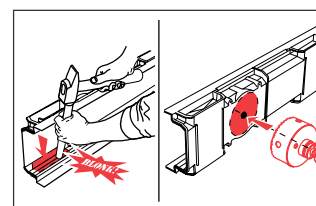
Ásson megfelelő méretű árkot (a csatorna körül hagyjon ki 10 cm helyet). Alakítsa ki a kellő mélységű betonágyat.



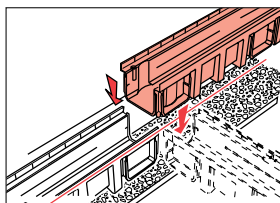
Határozza meg a vízelvezetés módját és a kifolyó nyílás helyét, hogy majd egyszerűen összeilleszthető legyen az esőelvezető főcsatornával.



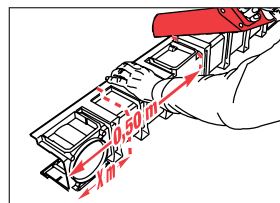
Törje ki a megfelelő kifolyócsónk helyét a csatornán, és szerelje a helyére a hozzá tartozó kifolyó/végelzáró elemet.



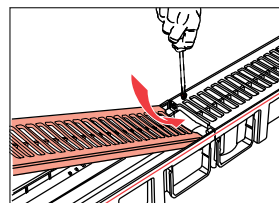
Az NCLCAB773-as típusú csatorna esetén üssük ki kalapáccsal belülről kifelé az oldalsó kifolyó helyét, és fúrással biztosítsuk az alsó kifolyó helyét.



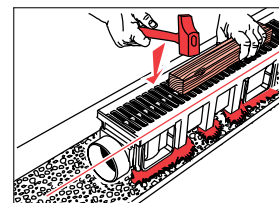
A csatornatesteket egymásba illetve a betonágyra kell fektetni.



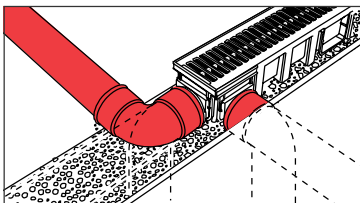
Ha szükséges, vágjon le az utolsó csatornatestből a megfelelő hosszúság elérése érdekében.



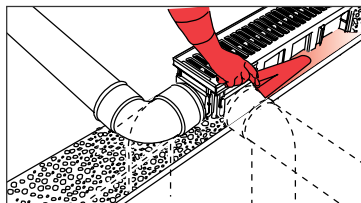
Pattintsa össze a csatornatestet és a rácsot. A rácsok rögzítéséhez használja a mellékelt rögzítő elemeket.



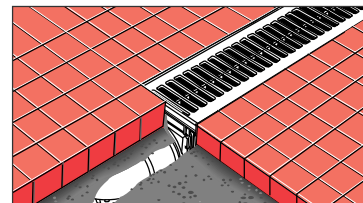
Ütögesse végig a csatorna tetejét egy kalapács és egy fadarab segítségével, hogy a csatorna jól illeszkedjen bele a betonágyba. Ügyeljen a csatorna lejtésére.



Csatlakoztassa a csatornát az esőelvezető főcsatornarendszerhez.



Rögzítse betonnal a csatornát, hogy az oldalirányba el ne mozdulhasson. A betonvállazást készítse el az ábra szerint.



A munkát a járólapok elhelyezésével fejezze be. A járósíntnek 3-mm-rel feljebb célszerű lennie a fedrács tetejétől.



2200 Monor, Mátyás kir. u. 11.
Tel.: 29/413-553 • Fax: 29/413-535
E-mail: bandk@bandk.hu
www.BandK.hu

